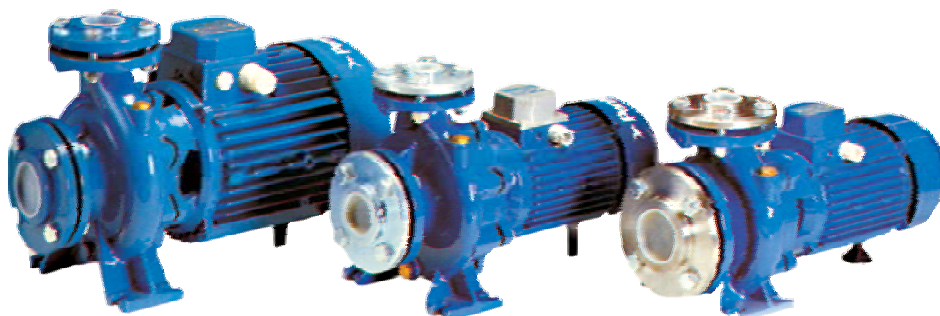


- Bombas centrífugas monobloc, monoetapa,
- Dimensiones compatibles DIN 24255 - EN733



Aplicaciones:

- Para trabajar con agua fría o caliente. Fluidos no abrasivos ni corrosivos para los materiales en que está construida.
- Agricultura, grupos contra incendios de presión, taladrinas servicios generales en industria, abastecimientos de agua, frío industrial, etc.

Ventajas:

- Su construcción permite extraer motor y partes rotativas, sin desmontar tuberías ni cuerpo de bomba.
- Compactas y manejables de fácil instalación.
- Montaje horizontal o vertical. (Nunca el motor por debajo de la bomba).
- Amplia gama (45 modelos) que permite seleccionar la bomba más adecuada a cada instalación.

Materiales:

- Cuerpo de bomba, soporte y turbina en hierro fundido G-25.
- Bridas fundidas DIN 2532 - PN10.
- Eje en acero inoxidable AISI-420
- Obturación del eje mediante cierre mecánico de grafito y óxido de aluminio
- Aspiración máxima: 7 m.c.a.
- Temperatura mínima del fluido: -10°C.
- Temperatura máxima del fluido: 90°C.
- Presión máxima de trabajo: 10 bar (En la brida de descarga)
- Motor trifásico 230/400V-50Hz hasta 5,5CV - 400/690V de 7,5CV en adelante.
- Protección IP-55, aislamiento clase F, 50 Hz, 2900 rpm.
- Se suministran con contrabridas.
- Todos los motores deben ser protegidos por el usuario.

TIPO	Potencia		(A) I 3x380V	Caudal m ³ /h															
	CV	Kw		4,5	6	7,5	9	12	15	18	21	24	27	30	33	36			
	Altura m.c.a.																		
CM32-160C	2	1,5	4	24,4	24,1	23,6	23,0	21,5	19,6	17,2	14,1								
CM32-160B	3	2,2	5,2		28,5	28,0	27,3	25,7	23,8	21,4	18,5	14,8							
CM32-160A	4	3	7,1		36,4	36,0	35,4	34,2	32,8	31,1	28,8	26,0	22,3						
CM32-200C	5,5	4	9,4		40,0	39,5	38,8	37,5	36,0	34,2	32,2	30,0	27,0						
CM32-200B	7,5	5,5	14,2		52,0	51,5	51,0	50,0	48,5	46,8	45,0	42,7	40,1	37,0	33,3	28,7			
CM32-200A	10	7,5	16,5		60,5	60,0	59,5	58,8	57,2	55,5	53,7	51,5	49,0	46,2	42,7	38,5			
CM32-250C	12,5	9,2	20,1			68,5	68,0	67,0	65,5	63,5	61,5	58,7	55,0	50,5					
CM32-250B	15	11	24,2			81,0	80,5	79,5	78,5	77,0	75,0	72,6	70,0	66,5					
CM32-250A1	20	15	27,4			90,0	89,9	89,0	88,0	86,0	84,0	81,5	79,0	75,5					
CM32-250A	20	15	30,1			92,5	92,0	91,5	90,5	89,5	88,0	85,7	83,5	80,0					

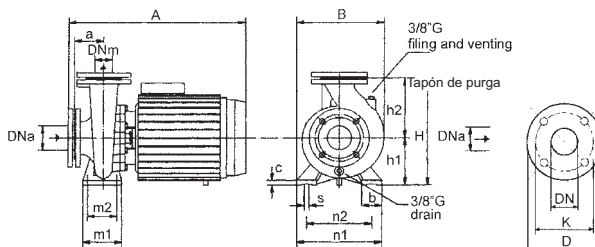
TIPO	Potencia		(A) I 3x380V	Caudal m ³ /h															
	CV	Kw		7,5	9	12	15	18	21	24	27	30	33	36	39	42			
	Altura m.c.a.																		
CM40-125C	2	1,5	4	17,6	17,5	17,3	16,9	16,4	15,8	15,1	14,2	13,3							
CM40-125B	3	2,2	5,2		21,3	21,2	21,0	20,6	20,1	19,4	18,7	17,9	17,0						
CM40-125A	4	3	7,1		25,8	25,8	25,6	25,4	24,9	24,4	23,7	22,9	22,0	21,1					
CM40-160B	4	3	7,4		30,1	30,0	29,6	29,0	28,3	27,1	25,9	24,4	22,8	21,0					
CM40-160A	5,5	4	9,9		35,6	35,5	35,3	35,0	34,2	33,2	32	30,6	29,0	27,3	25,4				
CM40-200B	7,5	5,5	13,2		47,0	46,8	46,4	45,6	44,5	43,2	41,6	39,9	37,9	35,8	33,4				
CM40-200A	10	7,5	16,8		57,8	58,0	57,9	57,6	56,9	56,0	54,7	53,0	51,1	48,9	46,5	43,9			
CM40-250B	15	11	24,2		74,6	74,2	73,5	72,7	71,7	70,4	69	67,2	65,0	62,5	59,5	56,0			
CM40-250A	20	15	32		90,4	89,8	89,3	88,5	87,5	86,6	85,5	84,0	82,5	80,5	78,5	76,0			

TIPO	Potencia		(A) I 3x380V	Caudal m ³ /h																	
	CV	Kw		12	15	18	21	24	27	30	33	36	39	42	48	54	60	66	72	78	
	Altura m.c.a.																				
CM50-125B	4	3	7,4	20,2	20,2	20,1	20,0	19,8	19,3	19,1	18,7	18,3	17,8	17,4	16,4	15,3	14,0	12,7	11,2		
CM50-125A	5,5	4	9,9		25,0	24,9	24,8	24,4	24,2	23,8	23,5	23,1	22,7	21,8	20,8	19,6	18,1	16,5			
CM50-160B	7,5	5,5	11,6			30,5	30,3	30,1	29,8	29,5	29,0	28,5	28,0	26,7	25,1	23,3	21,3	19,1	16,8		
CM50-160A	10	7,5	15,8			37,0	36,9	36,8	36,6	36,4	36,1	35,6	35,1	34,0	32,6	31,0	29,1	26,9	24,5		
CM50-200C	12,5	9,2	18,5				45,7	45,1	44,5	43,7	42,9	42,0	40,2	38,5	35,9	33,0	29,0	24,5			
CM50-200B	15	11	21				51,0	50,5	50,0	49,3	48,5	47,7	46,8	44,7	42,2	39,5	35,9	32,0			
CM50-200A1	20	15	14,5				57,3	57,1	56,7	56,2	55,6	54,8	54,1	52,2	50,2	47,5	44,0	40,0			
CM50-200A	20	15	27				58,1	58	57,5	57,0	56,4	55,7	55,0	53,2	51,3	49,0	46,3	42,8	38,8		
CM50-250C	20	15	32,5					70,8	70,3	69,7	69,0	68,3	67,6	66,0	64,0	61,5	58,6	55,0	50,5		
CM50-250B	25	18,5	41,5					78	77,4	76,8	76,1	75,3	74,5	72,8	70,6	68,2	65,5	62,2	58,3		
CM50-250A	30	22,5	51,5					89	88,8	88,3	87,7	86,9	86,1	84,5	82,7	80,5	78,0	75,2	71,7		

TIPO	Potencia		(A) I 3x380V	Caudal m ³ /h																	
	CV	Kw		30	33	36	39	42	48	54	60	66	72	78	84	96	108	120	132	144	156
	Altura m.c.a.																				
CM65-125B	7,5	5,5	12,3	21,0	20,8	20,7	20,6	20,6	20,3	20,1	19,7	19,3	18,8	18,3	17,7	16,1	14,3	12,3			
CM65-125A	10	7,5	15,9	24,8	24,7	24,6	24,5	24,4	24,3	24,1	23,9	23,7	23,4	22,8	22,3	20,9	19,4	17,5	15,0		
CM65-160C	12,5	9,2	19,5					31,2	31,1	30,8	30,5	30,1	29,6	29,0	28,3	26,6	24,6	22,1	19,3	16,0	
CM65-160B	15	11	22,5					34,6	34,4	34,2	34,0	33,7	33,3	32,8	32,1	30,6	28,8	26,7	24,1	21,1	
CM65-160A1	20	15	27,6					38,5	38,3	38,1	37,8	37,5	37,1	36,7	36,1	34,6	32,8	30,7	28,4	25,7	
CM65-160A	20	15	30					40,6	40,6	40,4	40,2	40,0	39,7	39,4	38,9	37,7	36,2	34,3	32,2	29,8	
CM65-200C1	20	15	32,5						41,5	41,4	41,0	40,5	39,9	39,0	36,8	34,2	31,1	27,8			
CM65-200C	20	15	32,5						44,8	44,5	44,1	43,7	43,0	42,3	40,5	38,0	35,3	32,0			
CM65-200B	25	18,5	41,5						49,5	49,3	49,0	48,5	48,0	47,3	45,5	43,5	41,0	38,0			
CM65-200A	30	22,5	51,5						56,7	56,5	56,2	55,7	55,2	54,7	53,3	51,6	49,6	47,1	44,0		
CM65-250B	40	30	63,5						79,5	78,5	77,3	76,0	74,5	73,0	69,3	65,0	60,0	54,5	48,5		
CM65-250A	50	37	74,5						89,5	88,5	87,5	86,5	85,5	84,0	80,5	76,5	72,0	66,5	60,5	54,0	

TIPO	Potencia		(A) I 3x380V	Caudal m ³ /h																	
	CV	Kw		66	72	78	84	96	108	120	132	144	156	168	180	195	210	225	240		
	Altura m.c.a.																				
CM80-160D	15	11	20,8	26,4	26,1	25,7	25,3	24,4	23,6	22,6	21,3	20,0	18,5	16,9							
CM80-160C1	20	15	25,5	29,5	29,3	29,0	28,6	27,8	26,9	25,7	24,6	23,3	21,7	19,9	17,9	15,2					
CM80-160C	20	15	25,8	30,7	30,5	30,3	29,9	29,2	28,1	27,1	26,0	24,7	23,1	21,5	19,7	17,2					
CM80-160B	25	18,5	35	35,0	35,0	34,8	34,6	34,0	33,3	32,5	31,6	30,5	29,2	27,8	26,0	23,6	21,0				
CM80-160A	30	22,5	42	39,8	39,7	39,6		39,4	38,9	38,2	37,5	36,7	35,7	34,5	33,2	31,6	29,4	26,8	23,5		
CM80-200B	40	30	63,5				50,8	50,6	50,3	49,8	49,2	48,6	47,7	46,7	45,5	44,8	41,6	38,6			
CM80-200A	50	37	74,5					59,6	59,2	58,6	58,0	57,3	56,4	56,4	54,3	52,7	50,8	48,5	46,1		

DN	D	K	Orificios	
			n°	Ø
32	140	100	4	18
40	150	110	4	18
50	165	125	4	18
65	185	145	4	18
80	200	160	4	18
100	220	180	8	18



- Dimensiones

TIPO	DNI	DNa	a	h1	h2	m1	m2	n1	n2	b	c	s	A	B	H	Peso
CM32-160C	32	50	80	132	160	100	70	240	190	50	12	14	490	240	292	38
CM32-160B													505	268	340	39
CM32-160A																42
CM32-200C			51.5													
CM32-200B			565	63												
CM32-200A			69													
CM32-250C			83													
CM32-250B			625	305	405	90										
CM32-250A1			95													
CM32-250A	120															
CM40-125C	40	50	80	112	140	100	70	210	160	50	12	14	495	220	252	36
CM40-125B													500	245	292	37
CM40-125A																40
CM40-160B			47													
CM40-160A			50													
CM40-200B			590	273	340	65										
CM40-200A			71													
CM40-250B			630	322	405	91										
CM40-250A			700	121												
CM50-125B	50	65	100	132	160	100	70	240	190	50	12	14	525	250	292	47
CM50-125A													590	270	340	50
CM50-160A																65
CM50-160B			71													
CM50-200C			635	290	360	82										
CM50-200B						94										
CM50-200A1						122										
CM50-200A			125													
CM50-250C			140													
CM50-250B	705	332	405	149												
CM50-250A	750			64												
CM65-125B	65			80	125	160	180	125	95	280	212	65	14	14	605	280
CM65-125A		635	290												360	84
CM65-160C																90
CM65-160B					120											
CM65-160A1		95														
CM65-160A		120														
CM65-200C		705	330		405	138										
CM65-200B		750				148										
CM65-200A		239														
CM65-250B	200	250	160	120	360	280	80	16	19	850	370	450	239			
CM65-250A	253															
CM80-160D	80	100	125	180	225	125	95	320	250	65	14	14	665	330	405	98.5
CM80-160C1													735			104
CM80-160C																129
CM80-160B								143								
CM80-160A								152								
CM80-200B								870	355	233						
CM80-200A								247								