



## VÁLVULA DE COMPUERTA CIERRE METAL

Cuerpo: **Latón**- Compuerta:**Latón**- Junta:**PTFE**- Volante:**Acero**- Presión máx.:**10 bar**- Temperatura máx.:**110°C**

Código	Medida	Uds. Caja	Precio ud. €
22.20.102	1/2"	20	4,41
22.20.104	3/4"	20	5,34
22.20.106	1"	15	7,74
22.20.108	1-1/4"	10	11,22
22.20.110	1-1/2"	12	16,56
22.20.112	2"	3	25,37
22.20.114	2-1/2"	-	28,61
22.20.116	3"	-	55,85
22.20.118	4"	-	98,08

## VÁLVULA DE COMPUERTA CIERRE ELÁSTICO (roscada)

Cuerpo: **Latón**- Compuerta: **Latón + NBR**- Eje:**Latón**- Volante:**Acero**- Presión máx.:**16 bar**- Temperatura máx.:**90°C**



Código	Medida	Uds. Caja	Precio ud. €
22.20.150	1/2"	40	6,28
22.20.152	3/4"	32	8,61
22.20.154	1"	24	13,72
22.20.156	1 1/4"	12	23,34
22.20.158	1 1/2"	8	31,97
22.20.160	2"	3	44,83
22.20.162	2 1/2"	2	92,69
22.20.164	3"	1	128,45

## VÁLVULA DE COMPUERTA CIERRE ELÁSTICO

Cuerpo: **Fundición nodular GGG40**- Compuerta: **Fundición nodular con recubrimiento EPDM**- Presión máx.:**16 bar**- Temperatura máx.:**90°C**- Conexión: **Bridas taladradas s/DIN 2502 (PN16) de DN50 hasta DN150, Bridas taladradas s/DIN 2576 (PN10) de DN200 a DN300**



Código	Medida	Uds. Caja	Precio ud. €
22.20.202	DN50	-	88,14
22.20.204	DN65	-	108,17
22.20.206	DN80	-	146,23
22.20.208	DN100	-	183,79
22.20.210	DN125	-	241,88
22.20.212	DN150	-	358,57
22.20.214	DN200	-	511,81
22.20.216	DN250	-	765,21
22.20.218	DN300	-	1.095,74

## VÁLVULA DE BOLA HEMBRA/HEMBRA

Cuerpo: **Latón MS58**- Bola:**Latón pulido**- Anillos de cierre:**Teflón (PTFE)**- Eje:**Latón**- Palanca:**Acero plastificado**- Prensaestopas de **seguridad**- Paso:**Total**- Presión nominal:**25 bar**- Temperatura máx:**130°C**



Código	Medida	Uds. Caja	Precio ud. €
22.20.600	1/4"	12	2,51
22.20.602	3/8"	12	2,70
22.20.604	1/2"	10	4,08
22.20.606	3/4"	10	5,95
22.20.608	1"	5	9,80
22.20.610	1-1/4"	6	15,86
22.20.612	1-1/2"	6	21,86
22.20.614	2"	2	38,10
22.20.616	2-1/2"	2	74,33
22.20.618	3"	2	100,71
22.20.620	4"	2	167,78

## VÁLVULA DE BOLA MACHO/HEMBRA

Cuerpo: **Latón MS58**- Bola:**Latón pulido**- Anillos de cierre:**Teflón (PTFE)**- Eje:**Latón**- Palanca:**Acero plastificado**- Prensaestopas **desseguridad**- Paso:**Total**- Presión máx:**25 bar**- Temperatura máx:**130°C Full bore**



Código	Medida	Uds. Caja	Precio ud. €
22.20.656	1/4"	12	2,51
22.20.658	3/8"	12	3,07
22.20.660	1/2"	10	4,43
22.20.662	3/4"	10	6,19
22.20.664	1"	5	10,15
22.20.666	1-1/4"	6	15,49
22.20.668	1-1/2"	6	21,73
22.20.670	2"	2	35,60

## VÁLVULA DE BOLA HEMBRA/HEMBRA MANDO MARIPOSA

Cuerpo: **Latón MS58**- Bola:**Latón pulido**- Anillos de cierre:**Teflón (PTFE)**- Eje:**Latón**- Palanca:**Acero plastificado**- Prensaestopas **desseguridad**- Paso:**Total**- Presión máx:**25 bar**- Temperatura máx:**130°C**



Código	Medida	Uds. Caja	Precio ud. €
22.20.680	1/4"	12	3,04
22.20.682	3/8"	12	3,21
22.20.684	1/2"	10	4,07
22.20.686	3/4"	10	5,92
22.20.688	1"	5	10,29

## VÁLVULA DE BOLA MACHO/HEMBRA MANDO MARIPOSA

Cuerpo: **Latón MS58**- Bola:**Latón pulido**- Anillos de cierre:**Teflón (PTFE)**- Eje:**Latón**- Palanca:**Acero plastificado**- Prensaestopas **desseguridad**- Paso:**Total**- Presión máx:**25 bar**- Temperatura máx:**130°C**



Código	Medida	Uds. Caja	Precio ud. €
22.20.690	1/4"	12	3,66
22.20.692	3/8"	12	3,49
22.20.694	1/2"	10	4,33
22.20.696	3/4"	10	5,91
22.20.698	1"	5	10,38

## VÁLVULA DE BOLA C/RACOR MANGUERA

Cuerpo: **Latón MS58**- Bola:**Latón pulido**- Anillos de cierre:**Teflón (PTFE)**- Eje:**Latón**- Palanca:**Acero plastificado**- Prensaestopas de **seguridad**- Paso:**Total**- Presión máx:**25 bar**- Temperatura máx:**130°C**



Código	Medida	Uds. Caja	Precio ud. €
22.20.650	1/2"	12	4,61
22.20.652	3/4"	10	6,19
22.20.654	1"	6	8,35

## VÁLVULA DE ESFERA VIR

Temperatura **-10 a +150°C** - Anillos de teflón - PN - 25 - 40, PASO TOTAL, Maneta de acero

Código	Medida	Precio ud. €
--------	--------	--------------

### HEMBRA/HEMBRA

22.15.100	Válvula VIR de 1/4"	7,18
22.15.102	Válvula VIR de 3/8"	7,27
22.15.106	Válvula VIR de 3/4"	10,84
22.15.108	Válvula VIR de 1"	16,61
22.15.110	Válvula VIR de 1 1/4"	25,32
22.15.112	Válvula VIR de 1 1/2"	40,48
22.15.114	Válvula VIR de 2"	60,21
22.15.116	Válvula VIR de 2 1/2"	108,60
22.15.118	Válvula VIR de 3"	164,30
22.15.120	Válvula VIR de 4"	270,44

### MACHO/HEMBRA

22.15.150	Válvula VIR M-H 3/8"	5,60
22.15.152	Válvula VIR M-H 1/2"	9,40
22.15.154	Válvula VIR M-H 3/4"	12,48
22.15.156	Válvula VIR M-H 1"	19,08
22.15.158	Válvula VIR M-H 1 1/4"	29,07

### ESFERA JARDIN CON ACOPLAMIENTO MANGUERA

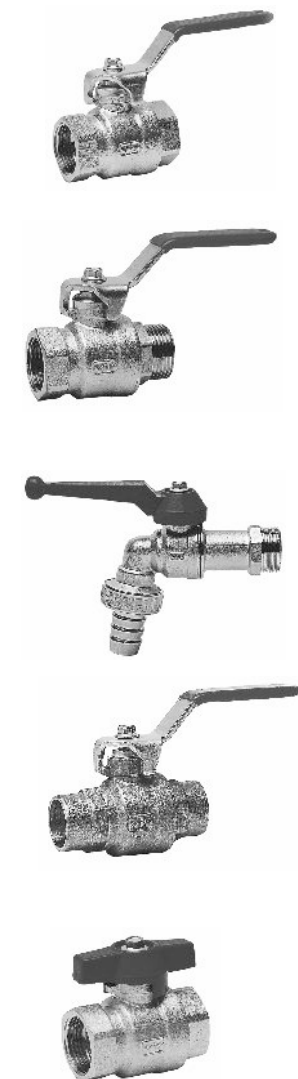
22.15.350	Válvula VIR 1/2"	10,18
-----------	------------------	-------

### MACHO/HEMBRA

22.15.202	Válvula VIR SOLDAR 15	10,03
22.15.200	Válvula VIR SOLDAR 16	10,03
22.15.204	Válvula VIR SOLDAR 18	10,03
22.15.206	Válvula VIR SOLDAR 22	14,50
22.15.208	Válvula VIR SOLDAR 28	20,31

### ESFERA MANDO MARIPOSA

22.15.300	Válvula VIR MARIPOSA H-H 1/2"	8,17
22.15.302	Válvula VIR MARIPOSA H-H 3/4"	10,85
22.15.304	Válvula VIR MARIPOSA H-H 1"	16,58



## VÁLVULA DE BOLA MINI

Cuerpo: **Latón** - Bola :**Latón cromado** - Eje: **Latón** - Anillos de cierre: **Teflón** - Maneta: **Aluminio**  
 Presión máx.: **12 bar**- Temperatura máx.: **90°C**



Código	Medida	Uds. Caja	Precio ud. €
<b>MACHO/HEMBRA</b>			
22.22.100	1/8"	12	<b>2,83</b>
22.22.104	1/4"	12	<b>3,01</b>
22.22.106	3/8"	10	<b>3,18</b>
22.22.108	1/2"	10	<b>3,29</b>
22.22.110	3/4"	10	<b>6,22</b>
<b>HEMBRA/HEMBRA</b>			
22.22.102	1/8"	12	<b>2,95</b>
22.22.112	1/4"	12	<b>3,23</b>
22.22.114	3/8"	10	<b>3,39</b>
22.22.116	1/2"	10	<b>3,64</b>
22.22.118	3/4"	10	<b>6,65</b>

## VÁLVULA DE BOLA INOX - 2 PIEZAS

Cuerpo: **INOX AISI-316**- Bola:**INOX AISI 316**- Eje:**INOX AISI 316**- Anillos de cierre:**Teflón (PTFE)**- Palanca: **INOX AISI 304**- Presión máx:**65 bar**- Temp max:**150°C** - Cierre de seguridad incorporado



Código	Medida	Uds. Caja	Precio ud. €
22.20.350	1/4"	–	<b>12,45</b>
22.20.352	3/8"	–	<b>12,45</b>
22.20.354	1/2"	–	<b>14,23</b>
22.20.356	3/4"	–	<b>18,55</b>
22.20.358	1"	–	<b>28,39</b>
22.20.360	1-1/4"	–	<b>40,84</b>
22.20.362	1-1/2"	–	<b>55,10</b>
22.20.364	2"	–	<b>94,20</b>
22.20.366	2-1/2"	–	<b>193,58</b>
22.20.368	3"	–	<b>302,42</b>

## LLAVE ESCUADRA



Código	Medida	Precio ud. €
22.22.200	1/2"x3/8"x75 mm lg.	<b>2,42</b>
22.22.202	1/2"x3/8"x95 mm lg.	<b>2,70</b>



## VÁLVULA DE MARIPOSA FE/FE

Cuerpo: **Fundición GG-25**- Mariposa:**Fundición dúctil**- Elastómero:**EPDM**- Presión máx:**16 bar**-  
Temp máx:**100°C**- Montaje:**Tipo water entre bridas PN10/16**  
salida regulable:**0,5-6 bar**- Temperatura máx:**Agua 130°C / Gasóleo 60°**

Código	Medida	Uds. Caja	Precio ud. €
22.20.452	DN40	-	30,50
22.20.454	DN50	-	32,69
22.20.456	DN65	-	38,16
22.20.458	DN80	-	41,64
22.20.460	DN100	-	54,48
22.20.462	DN125	-	75,04
22.20.464	DN150	-	83,35
22.20.466	DN200	-	134,76
22.20.468	DN250	-	221,11



## VÁLVULA DE MARIPOSA FE/INOX

Cuerpo: **Fundición GG-25**- Mariposa:**Acero INOX AISI-316**- Elastómero:**EPDM**- Presión máx:**16 bar**-  
Temp máx:**100°C**- Montaje:**Tipo water entre bridas PN10/16**

Código	Medida	Uds. Caja	Precio ud. €
22.20.472	DN40	-	37,86
22.20.474	DN50	-	40,29
22.20.476	DN65	-	46,57
22.20.478	DN80	-	53,36
22.20.480	DN100	-	73,66
22.20.482	DN125	-	103,58
22.20.484	DN150	-	128,27
22.20.486	DN200	-	217,47
22.20.488	DN250	-	392,14



## VÁLVULA DE MARIPOSA FE/INOX C/REDUCTOR MANUAL

Cuerpo: **Fundición dúctil** - Mariposa:**Acero INOX AISI-316** - Elastómero: **EPDM** - Presión máx:**10 bar**

Código	Medida	Precio ud. €
22.20.409	DN40 1 1/2"	73,31
22.20.410	DN50 2"	75,74
22.20.412	DN65 2 1/2"	82,03
22.20.414	DN80 3"	88,81
22.20.416	DN100 4"	108,43
22.20.418	DN125 5"	149,16
22.20.420	DN150 6"	173,84
22.20.422	DN200 8"	292,07
22.20.424	DN250 10"	549,12

## VÁLVULA DE RETENCIÓN UNIVERSAL

Cuerpo: **Latón**- Disco:**Nylon**- Junta de cierre:**NBR**- Muelle:**Acero inoxidable AISI 304**-  
Temperatura máx.:**90°C**- Presión máx.:**12 bar (3/8" a 1"), 10 bar (1-1/4" a 2"), 8 bar (2-1/2" a 4")**



Código	Medida	Uds. Caja	Precio ud. €
22.20.750	3/8"	20	2,45
22.20.752	1/2"	20	2,72
22.20.754	3/4"	12	3,82
22.20.756	1"	15	5,18
22.20.758	1-1/4"	8	9,81
22.20.760	1-1/2"	6	12,26
22.20.762	2"	3	19,89
22.20.764	2-1/2"	-	39,64
22.20.766	3"	-	53,79
22.20.768	4"	-	96,26

## VÁLVULA DE RETENCIÓN YORK

Cuerpo: **Latón**- Disco:**Nylon**- Junta de cierre:**NBR**- Muelle:**Acero inoxidable**- Temperatura máx.:**90°C**  
Presión máx.:**12 bar (3/8" a 1"), 10 bar (1-1/4" a 2"), 8 bar (2-1/2" a 4")**



Código	Medida	Uds. Caja	Precio ud. €
22.25.100	3/8"	10	6,14
22.25.102	1/2"	10	6,15
22.25.104	3/4"	8	8,47
22.25.106	1"	8	10,87
22.25.108	1-1/4"	6	16,02
22.25.110	1-1/2"	4	23,42
22.25.112	2"	2	32,62
22.25.114	2-1/2"	1	60,21
22.25.116	3"	1	84,94
22.25.118	4"	1	150,38

## VÁLVULA DE RETENCIÓN EURO

Cuerpo: **Latón**- Disco: **Latón**- Campana de disco: **Acero inoxidable**- Junta de cierre: **NBR**- Muelle: **Acero inoxidable AISI 304**- Temp máx:**90° C**- Pres Máx:**25 bar (3/8" a 1"), 16 bar (1-1/4" a 2"), 10 bar (2-1/2 a 3")**



Código	Medida	Uds. Caja	Precio ud. €
22.20.770	3/8"	20	5,34
22.20.772	1/2"	20	5,78
22.20.774	3/4"	12	8,17
22.20.776	1"	15	12,71
22.20.778	1-1/4"	8	19,57
22.20.780	1-1/2"	6	26,69
22.20.782	2"	3	39,59
22.20.784	2-1/2"	-	83,40
22.20.786	3"	-	127,69

## VÁLVULA DE RETENCIÓN EUROPA

Cuerpo: **Latón**- Disco: **Latón**- Campana disco: **Acero inoxidable**- Junta de cierre: **NBR**- Muelle: **Acero inoxidable** -Temperatura máx:**90° C**- Pres Máx:**25 bar (3/8" a 1"), 18 bar (1-1/4" a 2"), 12 bar (2-1/2 a 4"**



Código	Medida	Uds. Caja	Precio ud. €
22.25.150	3/8"	10	8,16
22.25.152	1/2"	10	8,32
22.25.154	3/4"	8	11,30
22.25.156	1"	6	15,33
22.25.158	1-1/4"	4	24,30
22.25.160	1-1/2"	4	32,71
22.25.162	2"	2	49,95
22.25.164	2-1/2"	1	115,14
22.25.166	3"	1	173,61
22.25.168	4"	1	288,73



## VÁLVULA DE RETENCIÓN DE DOBLE CLAPETA

Cuerpo: **Fundición GG-25** - Clapetas: **Acero inox AISI-304** - Asiento: **EPDM** - Presión máx.: **16 bar**  
 Temperatura máx.: **110°C** - Montaje: **Tipo wafer entre bridas PN 16**

Código	Medida	Uds. Caja	Precio ud. €
22.25.200	DN50	–	27,76
22.25.202	DN65	–	36,11
22.25.204	DN80	–	47,63
22.25.206	DN100	–	59,14
22.25.208	DN125	–	80,60
22.25.210	DN150	–	118,28
22.25.212	DN200	–	197,32
22.25.214	DN250	–	287,86
22.25.216	DN300	–	390,44

## VÁLVULA DE RETENCIÓN SILENCIOSAS

Cuerpo: **GJL Fundición** - Bridas y cierre: **PN-16** - Temperatura máx.: **200°C** - Funcionamiento silencioso  
 Válvula: **DN50 y 65 bronce, resto H°Fº, eje bronce**  
 Sist. 02/402



Código	Medida	Precio ud. €
22.25.450	DN50 2"	176,80
22.25.452	DN65 2 1/2"	176,80
22.25.454	DN80 3"	265,20
22.25.456	DN100 4"	368,16
22.25.458	DN125 5"	634,40
22.25.460	DN150 6"	795,60

## VÁLVULA DE RETENCIÓN (H°Fº) CIERRE MEMBRANA

Temperatura máx.: **60°C** . Asiento en acero revestido de poliamida.  
 Amortigua y evita golpes de ariete (**PN-16**)



Código	Medida	Precio ud. €
22.25.400	1"	88,71
22.25.402	1 1/4"	111,07
22.25.404	1 1/2"	139,57
22.25.406	2"	191,36
22.25.408	2 1/2"	363,79

## VÁLVULA DE RETENCIÓN BOLA

Cuerpo: **Fundición nodular GGG40**- Tapa: **Fundición nodular GGG40**- Bola: **Metal + NBR (Nitrilo)**-  
 Junta: **NBR (Nitrilo)**- Presión máx.: **10 bar**- Temperatura máx.: **-10/+80°C** - Conexión: **Rosca normalizada BSP**



Código	Medida	Uds. Caja	Precio ud. €
22.10.101	1"	–	41,54
22.10.100	1-1/4"	–	46,46
22.10.102	1-1/2"	–	57,93
22.10.104	2"	–	68,86
22.10.106	2-1/2"	–	94,55
22.10.108	3"	–	143,18

## VÁLVULA DE RETENCIÓN BOLA C/BRIDAS

Cuerpo: Fundición nodular GGG40- Tapa: Fundición nodular GGG40- Bola: Metal + NBR (Nitrilo)- Junta: NBR (Nitrilo)- Presión máx.: 10 bar- Temperatura máx.: -10/+80°C- Conexión: Bridas taladradas DIN2576 (PN10)



Código	Medida	Uds. Caja	Precio ud. €
22.10.110	DN50	–	92,90
22.10.112	DN65	–	119,68
22.10.114	DN80	–	152,47
22.10.116	DN100	–	202,20
22.10.118	DN125	–	290,19
22.10.120	DN150	–	393,47
22.10.122	DN200	–	735,57
22.10.124	DN250	–	1.253,65
22.10.126	DN300	–	1.748,22

## VÁLVULA DE PIE YORK

Cuerpo: Latón- Disco: Nylon- Junta de cierre: NBR- Muelle: Acero inoxidable- Temperatura máx.: 90°C  
Presión max: 10 bar (3/8" a 1"), 8 bar (1-1/4" a 2"), 6 bar (2-1/2 a 4")



Código	Medida	Uds. Caja	Precio ud. €
22.30.100	3/8"	10	5,34
22.30.102	1/2"	10	5,30
22.30.104	3/4"	8	6,57
22.30.106	1"	8	8,11
22.30.108	1-1/4"	6	11,53
22.30.110	1/2"	4	17,10
22.30.112	2"	2	24,02
22.30.114	2-1/2"	1	46,26
22.30.116	3"	1	62,32
22.30.118	4"	1	110,70

## VÁLVULA DE PIE CON BRIDAS PN-10



Código	Medida	Uds. Caja	Precio ud. €
22.30.200	DN - 50	Colador de polipropileno	477,88
22.30.202	DN - 65	Colador de polipropileno	477,88
22.30.204	DN - 80	Colador de inox.	423,74
22.30.206	DN - 100	Colador de inox.	501,07
22.30.208	DN - 125	Colador de inox.	649,43
22.30.210	DN - 150	Colador de inox.	766,64
22.30.212	DN - 200	Colador de inox.	1.097,93

## FILTRO VÁLVULA PIE

Malla: Acero inoxidable AISI 304- Rosca: Nylon



Código	Medida	Uds. Caja	Precio ud. €
22.30.152	1/2"	20	0,45
22.30.154	3/4"	20	0,51
22.30.156	1"	18	0,74
22.30.158	1-1/4"	10	1,00
22.30.160	1-1/2"	8	1,26
22.30.162	2"	6	1,84
22.30.164	2-1/2"	4	3,10
22.30.166	3"	3	4,39
22.30.168	4"	2	6,78



## MANGUITO ANTIVIBRATORIO

Cuerpo: **EPDM**- Refuerzo interior:**Fibra de nylon**- Tuercas de unión:**Fundición maleable galvanizadas**-  
Presión máxima:**10 bar**- Temperatura máxima:**-10 a + 110°C**- Conexión:**Rosca BSP**

Código	Medida	Uds. Caja	Precio ud. €
22.05.100	3/4"	—	<b>15,10</b>
22.05.102	1"	—	<b>18,45</b>
22.05.104	1-1/4"	—	<b>21,25</b>
22.05.106	1-1/2"	—	<b>27,39</b>
22.05.108	2"	—	<b>34,10</b>

## MANGUITO ANTIVIBRATORIO CON BRIDAS

Cuerpo: **EPDM**- Refuerzo interior:**Fibra de nylon**- Bridas:**Acero carbono galvanizadas**- Presión máx.:**10 bar**-  
Temp máx.:**110°C**- Conexión:**Bridas taladradas s/DIN 2502 (PN16) de DN32 hasta DN150, Bridas taladradas s/DIN2576 (PN10) de DN200 hasta DN300**



Código	Medida	Uds. Caja	Precio ud. €
22.05.150	DN32	—	<b>24,60</b>
22.05.152	DN40	—	<b>26,28</b>
22.05.154	DN50	—	<b>32,43</b>
22.05.156	DN65	—	<b>41,93</b>
22.05.158	DN80	—	<b>50,32</b>
22.05.160	DN100	—	<b>63,74</b>
22.05.162	DN125	—	<b>86,10</b>
22.05.164	DN150	—	<b>106,23</b>
22.05.166	DN200	—	<b>158,79</b>
22.05.168	DN250	—	<b>251,60</b>
22.05.170	DN300	—	<b>327,08</b>

## JUNTAS ANTIVIBRATORIAS TIPO "C"

Presión máxima: **10 bar**



Código	Medida	Uds. Caja	Precio ud. €
22.05.200	Bridas DN-32	—	<b>150,71</b>
22.05.202	Bridas DN-40	—	<b>164,48</b>
22.05.204	Bridas DN-50	—	<b>189,88</b>
22.05.206	Bridas DN-65	—	<b>210,91</b>
22.05.208	Bridas DN-80	—	<b>237,56</b>
22.05.210	Bridas DN-100	—	<b>270,75</b>
22.05.212	Bridas DN-125	—	<b>309,57</b>
22.05.214	Bridas DN-150	—	<b>420,01</b>
22.05.216	Bridas DN-200	—	<b>538,42</b>

## TUBOS FLEXIBLES GALVANIZADOS

Adecuado para: Bombas de agua, calefacción aire acondicionado - Trenzado galvanizado

Código	Medida	Uds. Caja	Precio ud. €
<b>MACHO/HEMBRA</b>			
22.00.200	M-H 3/4"x400 lg	5	13,50
22.00.202	M-H 3/4"x600 lg	5	15,08
22.00.204	M-H 3/4"x1000 lg	5	19,76
22.00.206	M-H 1"x400 lg	3	17,36
22.00.208	M-H 1"x600 lg	3	20,25
22.00.210	M-H 1"x1000 lg	3	28,82
22.00.212	M-H 1 1/4"x400 lg	3	48,95
22.00.214	M-H 1 1/4"x600 lg	3	55,38
22.00.216	M-H 1 1/4"x1000 lg	3	68,13
22.00.218	M-H 1 1/2"x400 lg	2	66,84
22.00.220	M-H 1 1/2"x600 lg	2	74,93
22.00.221	M-H 1 1/2"x1000 lg	2	93,60
22.00.222	M-H 2"x400 lg	1	98,98
22.00.224	M-H 2"x600 lg	1	113,22
22.00.225	M-H 2"x1000 lg	1	152,15

\* Disponemos de cualquier longitud hasta 2" y con codo a 90°C hasta 1"

## TUBOS FLEXIBLES ACERO INOXIDABLE

Trenzado inoxidable

Código	Medida	Uds. Caja	Precio ud. €
<b>MACHO/HEMBRA</b>			
2200124	M-H 3/8"x200 lg	10	2,54
2200128	M-H 3/8"x300 lg	10	2,95
2200129	M-H 3/8"x400 lg	10	3,38
2200130	M-H 1/2"x200 lg	10	2,91
2200132	M-H 1/2"x300 lg	10	3,33
2200133	M-H 1/2"x400 lg	10	3,80
2200140	M-H 3/4"x400 lg	5	13,75
2200142	M-H 3/4"x600 lg	5	17,26
2200144	M-H 3/4"x1000 lg	5	37,17
2200146	M-H 1"x400 lg	3	24,13
2200148	M-H 1"x600 lg	3	30,37
2200150	M-H 1"x1000 lg	3	51,17
2200152	M-H 1 1/4"x600 lg	3	79,66
2200154	M-H 1 1/4"x1000 lg	3	105,04
2200156	M-H 1 1/2"x600 lg	2	132,04
2200158	M-H 1 1/2"x1000 lg	2	170,14
2200160	M-H 2"x600 lg	1	156,52
2200162	M-H 2"x1000 lg	1	203,84
<b>HEMBRA/HEMBRA</b>			
2200100	H-H 3/8"x200 lg	10	2,56
2200102	H-H 3/8"x300 lg	10	2,95
2200103	H-H 3/8"x400 lg	10	3,33
2200104	H-H 1/2"x200 lg	10	2,95
2200106	H-H 1/2"x300 lg	10	3,29
2200107	H-H 1/2"x400 lg	10	3,79



## VÁLVULA REDUCTORA DE PRESIÓN

Cuerpo: **Latón**- Muelle:**Acero cadmiado**- Diafragma:**Latón**- Asiento:**Acero Inox.**- Obturador:**Latón (3/8", 1/2", 3/4", 1") / Acero inox. AISI 303 (1-1/4", 1-1/2", 2", 2-1/2", 3")**- Juntas:**Vitón**- Presión máx:**25 bar**- Presión salida regulable:**0,5-6 bar**- Temperatura máx:**Agua 130°C / Gasóleo 60°**

Código	Medida	Uds. Caja	Precio ud. €
22.40.100	3/8"	-	<b>32,30</b>
22.40.102	1/2"	-	<b>32,30</b>
22.40.104	3/4"	-	<b>49,90</b>
22.40.106	1"	-	<b>55,13</b>
22.40.108	1-1/4"	-	<b>112,41</b>
22.40.110	1-1/2"	-	<b>116,39</b>
22.40.112	2"	-	<b>187,97</b>
22.40.114	2-1/2"	-	<b>267,54</b>
22.40.116	3"	-	<b>415,13</b>
22.40.118	4"	-	<b>1.091,55</b>

## VALVULA REDUCTORA CON ESCALA MANOMÉTRICA D05FS

Para agua hasta **70°C**, aire comprimido y nitrógeno - Conexiones roscadas internas/externas- Asiento equilibrado - Conexión para manómetro - Presión de salida ajustable de 1,5 a 6 bar  
Cuerpo de **latón** - Tapa del muelle y partes internas de material sintético de alta calidad  
Presión máxima: **25 bar** - Manómetro no incluido



Código	Medida			Precio ud. €
22.40.200	D05FS-1/2A	R=1/2"	Kvs=3,0	<b>94,20</b>
22.40.202	D05FS-3/4A	R=3/4"	Kvs=3,5	<b>106,91</b>
22.40.204	D05FS-1A	R=1"	Kvs=3,7	<b>136,24</b>
22.40.206	D05FS-11/4A	R=1 1/4"	Kvs=7,3	<b>213,10</b>
22.40.208	D05FS-11/2A	R=1 1/2"	Kvs=7,5	<b>365,98</b>
22.40.210	D05FS-2A	R=2"	Kvs=7,7	<b>417,87</b>

## VALVULA REDUCTORA CON ESCALA MANOMÉTRICA D06FS

Para agua hasta **40°C**, aire comprimido y nitrógeno - Asiento equilibrado - Filtro: **acero inoxidable y vaso transparente** - **Cuerpo latón**- Caja del muelle, cabezal de regulación y elementos internos de material sintético de alta calidad - Presión de entrada: **25 bar máx.** - Presión de salida: **1,5 - 6 bar**



Código	Medida			Precio ud. €
22.40.250	D06FS-1/2A	R=1/2"	Kvs=2,4	<b>134,78</b>
22.40.252	D06FS-3/4A	R=3/4"	Kvs=3,1	<b>140,19</b>
22.40.254	D06FS-1A	R=1"	Kvs=5,8	<b>184,18</b>
22.40.256	D06FS-11/4A	R=1 1/4"	Kvs=5,9	<b>284,23</b>
22.40.258	D06FS-11/2A	R=1 1/2"	Kvs=12,6	<b>487,86</b>
22.40.260	D06FS-2A	R=2"	Kvs=12,0	<b>557,70</b>



## VÁLVULA DE SEGURIDAD REGULABLE

Cuerpo: Latón - Campana: Latón - Obturador: Teflón (PTFE) - Campo de regulación: 2 a 8 bar - Temp. máx: 130°C

Código	Medida	Precio ud. €
22.50.158	3/8"	24,24
22.50.160	1/2"	27,22
22.50.162	3/4"	39,33
22.50.164	1"	50,51
22.50.166	1-1/4"	82,78
22.50.168	1-1/2"	105,22
22.50.170	2"	146,35

## VÁLVULA DE SEGURIDAD DE LATON TARADAS

- Temperatura máx.: 120°C. Cierre de goma



Código	Medida	Precio ud. €
<b>HEMBRA/HEMBRA</b>		
22.50.100	Rosca 1/2"	Tarada 3 kgr. 6,40
22.50.102	Rosca 1/2"	Tarada 4 kgr. 6,40
22.50.104	Rosca 1/2"	Tarada 6 kgr. 6,40
22.50.106	Rosca 1/2"	Tarada 7 kgr. 6,40
22.50.108	Rosca 1/2"	Tarada 10 kgr. 12,31
22.50.116	Rosca 3/4"	Tarada 3 kgr. 12,48
22.50.118	Rosca 3/4"	Tarada 4 kgr. 12,48
22.50.120	Rosca 3/4"	Tarada 6 kgr. 12,48
22.50.122	Rosca 3/4"	Tarada 7 kgr. 12,48
22.50.124	Rosca 3/4"	Tarada 10 kgr. 14,82
22.50.126	Rosca 1"	Tarada 3 kgr. 29,02
22.50.128	Rosca 1"	Tarada 4 kgr. 29,02
22.50.130	Rosca 1"	Tarada 6 kgr. 29,02
22.50.132	Rosca 1"	Tarada 7 kgr. 29,02
22.50.134	Rosca 1"	Tarada 10 kgr. 31,62
22.50.136	Rosca 1 1/4"	Tarada 3 kgr. 116,27
22.50.138	Rosca 1 1/4"	Tarada 4 kgr. 116,27
22.50.140	Rosca 1 1/4"	Tarada 6 kgr. 116,27
22.50.142	Rosca 1 1/4"	Tarada 7 kgr. 124,12
22.50.144	Rosca 1 1/4"	Tarada 10 kgr. 129,48

## FILTRO

Cuerpo: Latón - Tamiz: Acero inox. Ø 0,5 mm (3/8" - 2") Ø 0,8 (2 1/2" - 4") -  
Temperatura máx.: 110°C - Presión máx.: 16 bar



Código	Medida	Uds. Caja	Precio ud. €
22.45.100	3/8"	40	1,98
22.45.102	1/2"	20	3,74
22.45.104	3/4"	20	5,48
22.45.106	1"	15	8,01
22.45.108	1-1/4"	6	16,42
22.45.110	1-1/2"	2	22,65
22.45.112	2"	2	38,22
22.45.114	2-1/2"	-	55,21
22.45.116	3"	-	83,52
22.45.118	4"	-	135,90

## VÁLVULA DE SOLENOIDE SERVOCOMANDADA

### MC133 - NORMALMENTE CERRADA (CUERPO SIN BOBINA)

Cuerpo: Latón - Membrana: NBR- Temperatura: -10 a + 90 °C- Presión de trabajo: Ver tabla



Código	Medida	Min. ΔP bar	Max. ΔP bar	Bobina	Precio ud.
22.07.010	3/8"	0,3	16	B1F	47,61
22.07.011	1/2"				47,61
22.07.012	3/4"				65,08
22.07.013	1"				80,52
22.07.014	1-1/4"	0,5	16	B1F	184,75
22.07.015	1-1/2"				194,23
22.07.016	2"				248,81

Utiliza bobina tipo B1F

### MC143 - NORMALMENTE ABIERTA (CUERPO SIN BOBINA)



Código	Medida	Min. ΔP bar	Max. ΔP bar	Bobina	Precio ud.
22.07.020	3/8"	0,3	16	B1F	56,76
22.07.021	1/2"				59,95
22.07.022	3/4"				71,78
22.07.023	1"				89,12
22.07.024	1-1/4"	0,5	16	B2H	220,85
22.07.025	1-1/2"				225,70
22.07.026	2"				291,29

Utiliza bobina tipo B1F de 3/8" a 1"

Utiliza bobina tipo B2H de 1 1/4" a 2"

## VÁLVULA DE SOLENOIDE DE ACCIÓN DIRECTA (ΔP=0)

### MC123 - NORMALMENTE CERRADA(CUERPO SIN BOBINA)

Cuerpo: Latón- Membrana:FKM (vitón)- Temperatura:-10 a +130°C - Presión: Ver tabla



Código	Medida	Min. ΔP bar	Max. ΔP bar	Bobina	Precio ud.
<b>SOLO BOBINAS C.A.</b>					
22.07.030	3/8"	0	16	B1F	68,22
22.07.031	1/2"				67,20
22.07.032	3/4"				99,88
22.07.033	1"				113,80
<b>SOLO BOBINAS C.C.</b>					
22.07.040	3/8"	0	16	B1F	68,22
22.07.041	1/2"				67,21
22.07.042	3/4"				99,88
22.07.043	1"				113,80

Utiliza bobina tipo B1F

# ELECTROVALVULA MC143 DOMO

La válvula de solenoide MC143 DOMO elimina la posibilidad de apertura accidental de la válvula (por falta de corriente) una vez recibida la señal de cierre. El pulsador de rearme manual permite normalizar la posición de trabajo (abierta sin corriente).

Latón- Membrana:NBR - Temperatura:-10 a + 90 °C- Presión de trabajo:Ver tabla



## TIPO MC143 DOMO - NORMALMENTE ABIERTA

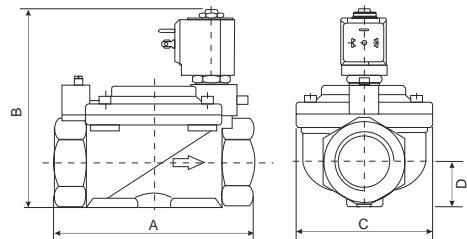
Código	Medida	Min. ΔP bar	Max. ΔP bar	Precio ud.
<b>CUERPO SIN BOBINA</b>				
22.07.062	3/4"	0,3	16	121,49
<b>BOBINA DOMO</b>				
22.07.064	B7L Domo 230V 50-60Hz			14,70
<b>CONECTOR DOMO</b>				
22.07.066	Conector Domo 28x28			9,70
<b>CONJUNTO MC143 DOMO</b>				
22.07.060	Cuerpo+Bobina+Conector			161,45

### CARACTERÍSTICAS TÉCNICAS

- **Función:** 2/2 vías NA
- **Rosca:** 3/4" BSP
- **Apertura manual:** Pulsador
- **Presión:** 0.3-16 bar
- **Caudal:** (Kv) 140 l/Min
- **Ø int.:** 25 mm.
- **Rango de temperatura:**  
Fluido: -10°C a +90°C  
Ambiente: -10°C a 50°C
- **Fluidos:** aire, gas, agua, gasolina, etc
- **Construcción:**  
Cuerpo: Latón  
Membrana: NBR  
Piloto: Acero Inoxidable  
Cierre piloto: NBR

### DIMENSIONES (mm) y PESO (Kg.):

Rosca	A	B	C	D	Peso
3/4"	96	125	104	61,1	1,30

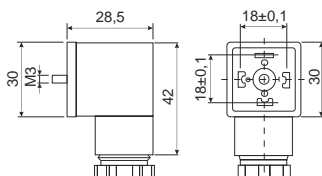


### CONECTOR DOMO

- Tensión nominal (máx.): 250V CA - 300V CC
- Corriente nominal: 10A (nom.) / 16A (máx.)
- Grado de protección: IP65 - EN 60529
- Color: negro

### BOBINA DOMO

- Grado de protección: IP65 (con conector) EN 60529
- Tolerancia de tensión: ±5%
- Potencia: 14W
- Peso: 0,146 Kg
- Voltaje: 230V 50-60Hz





## VÁLVULA DE SOLENOIDE DE ACERO INOX

### MC133 INOX - NORMALMENTE CERRADA (CUERPO SIN BOBINA)

Cuerpo: **inox 316L**- Membrana **FKM (vitón)**- Temperatura: **-10 a + 130 °C**- Presión de trabajo: **Ver tabla**

Código	Medida	Min. ΔP bar	Max. ΔP bar	Bobina	Precio ud.
22.07.251	3/8"	0,3	16	B1F	296,35
22.07.252	1/2"				296,35
22.07.253	3/4"				402,48
22.07.254	1"				402,48

Utiliza bobina tipo B1F

### MC143 INOX - NORMALMENTE ABIERTA (CUERPO SIN BOBINA)

Código	Medida	Min. ΔP bar	Max. ΔP bar	Bobina	Precio ud.
22.07.261	3/8"	0,3	16	B1F	307,12
22.07.262	1/2"				307,12
22.07.263	3/4"				413,51
22.07.264	1"				413,51

Utiliza bobina tipo B1F

## BOBINAS

Utilizar bobina tipo B1F para: **MC133 3/8"-2" / MC143 3/8"-1" / MC123 3/8" - 1" / MC 133 INOX 3/8"-1" / MC 143 inox 3/8 - 1"**

Utilizar bobina tipo B2H para: **MC143 1 1/4" - 2"**

Código	Tipo	Voltaje	Uds. caja	Precio ud.
22.07.002	B1F	230 V 50-60 Hz	72	12,48
22.07.003		24 V 50-60 Hz		12,48
22.07.004		24 V CC		12,48
22.07.005	B2H	230 V 50-60 Hz	72	15,30
22.07.006		24 V 50-60 Hz		15,30
22.07.007		24 V CC		15,30

## CONECTOR

Código	Medida	Uds. Caja	Precio ud.
22.01.801	DIN 43650 A (28x28)	100	2,08

## VALVULAS SOLENOIDES (grandes diámetros)

### ELECTROVÁLVULAS HIDRAULICAS 2 VIAS PN-16

Cuerpo: **Hierro fundido** - Diafragma: **Caucho natural reforzado** - Recubrimiento: **Poliéster**

Código	Tipo	Caudal máx. recom. m <sup>3</sup> /h	Precio ud. €
22.02.100	Rosca 2"	45	307,03
22.02.102	Rosca 2 1/2"	55	457,04
22.02.104	Rosca 3" PASO TOTAL	90	539,95
22.02.106	Brida DN-80 (3")	90	602,31
22.02.108	Brida DN-100 (4")	150	914,23

Normalmente cerradas o Normalmente abiertas 1x230V (sobre demanda 24 volts)

104



### Narval-Cyble

Pre-equipados para tele-lectura

Código	Medida	Precio ud. €
22.35.100	NARVAL-Cyble 1/2"	52,36
22.35.102	NARVAL-Cyble 3/4"	54,91



### Narval-Cyble AC

Pre-equipados para tele-lectura. Agua caliente hasta 90°C

Código	Medida	Precio ud. €
22.35.110	NARVAL-Cyble AC 1/2"	59,57
22.35.112	NARVAL-Cyble AC 3/4"	62,12



### MSD-Cyble

Pre-equipados para tele-lectura

Código	Tipo	Rosca contador	Rosca Racord	Precio ud. €
22.35.150	MSD-1"	1 1/4"	1"	176,07
22.35.152	MSD-1 1/4"	1 1/2"	1 1/4"	215,07
22.35.154	MSD-1 1/2"	2"	1 1/2"	316,99
22.35.156	MSD-2" (Conexión brida DN-50)			425,11

-Racores incluidos



### EMISOR DE IMPULSOS para contadores pre-equipados

Código	Medida	Precio ud. €
22.35.300	CYBLE 2 Fils	114,40

104



### VOLTEx

Código	Medida	Precio ud. €
22.35.200	VOLTEX-DN-50	618,80
22.35.202	VOLTEX-DN-65	746,30
22.35.204	VOLTEX-DN-80	902,72
22.35.206	VOLTEX-DN-100	1.153,36
22.35.208	VOLTEX-DN-150	1.706,60
22.35.210	VOLTEX-DN-200	3.398,72
22.35.212	VOLTEX-DN-250	3.763,55



101

## MEDICION DE PRESION

### MANOMETROS VERTICALES

Código	Artículo	Diam. Esfera	Rosca conexión	Euros
21.01.001	Escala 2,5 kg/cm <sup>2</sup>	50	1/8" G	5,81
21.01.002	Escala 4 kg/cm <sup>2</sup>	50	1/8" G	5,81
21.01.003	Escala 6 kg/cm <sup>2</sup>	50	1/8" G	5,81
21.01.004	Escala 10 kg/cm <sup>2</sup>	50	1/8" G	5,81
21.01.006	Escala 2,5 kg/cm <sup>2</sup>	50	1/4" G	3,82
21.01.007	Escala 4 kg/cm <sup>2</sup>	50	1/4" G	3,82
21.01.008	Escala 6 kg/cm <sup>2</sup>	50	1/4" G	3,82
21.01.009	Escala 10 kg/cm <sup>2</sup>	50	1/4" G	3,82
21.01.010	Escala 16 kg/cm <sup>2</sup>	50	1/4" G	3,82
21.01.011	Escala 25 kg/cm <sup>2</sup>	50	1/4" G	3,82
21.01.015	Escala 2,5 kg/cm <sup>2</sup>	60	1/4" G	4,34
21.01.016	Escala 4 kg/cm <sup>2</sup>	60	1/4" G	4,34
21.01.017	Escala 6 kg/cm <sup>2</sup>	60	1/4" G	4,34
21.01.018	Escala 10 kg/cm <sup>2</sup>	60	1/4" G	4,34
21.01.019	Escala 16 kg/cm <sup>2</sup>	60	1/4" G	4,34
21.01.020	Escala 25 kg/cm <sup>2</sup>	60	1/4" G	4,34
21.01.021	Escala 40 kg/cm <sup>2</sup>	60	1/4" G	4,34

### MANOMETROS VERTICALES

21.01.039	Escala 2,5 kg/cm <sup>2</sup>	100	1/2" G	12,48
21.01.041	Escala 4 kg/cm <sup>2</sup>	100	1/2" G	12,48
21.01.042	Escala 6 kg/cm <sup>2</sup>	100	1/2" G	12,48
21.01.043	Escala 10 kg/cm <sup>2</sup>	100	1/2" G	12,48
21.01.044	Escala 16 kg/cm <sup>2</sup>	100	1/2" G	12,48
21.01.045	Escala 25 kg/cm <sup>2</sup>	100	1/2" G	12,48
21.01.046	Escala 40 kg/cm <sup>2</sup>	100	1/2" G	12,48
21.01.047	Escala 60 kg/cm <sup>2</sup>	100	1/2" G	12,48
21.01.048	Escala 100 kg/cm <sup>2</sup>	100	1/2" G	49,00

### MANOMETROS GLICERINA CARCASA DE INOX VERTICALES

21.01.025	Escala 2,5 kg/cm <sup>2</sup>	63	1/4" G	9,54
21.01.026	Escala 4 kg/cm <sup>2</sup>	63	1/4" G	9,54
21.01.027	Escala 6 kg/cm <sup>2</sup>	63	1/4" G	9,54
21.01.028	Escala 10 kg/cm <sup>2</sup>	63	1/4" G	9,54
21.01.029	Escala 16 kg/cm <sup>2</sup>	63	1/4" G	9,54
21.01.030	Escala 25 kg/cm <sup>2</sup>	63	1/4" G	9,54
21.01.031	Escala 40 kg/cm <sup>2</sup>	63	1/4" G	9,54
21.01.032	Escala 60 kg/cm <sup>2</sup>	63	1/4" G	9,54
21.01.033	Escala 100 kg/cm <sup>2</sup>	63	1/4" G	9,54
21.01.050	Escala 4 kg/cm <sup>2</sup>	100	1/2" G	27,24
21.01.051	Escala 6 kg/cm <sup>2</sup>	100	1/2" G	27,24
21.01.052	Escala 10 kg/cm <sup>2</sup>	100	1/2" G	27,24
21.01.053	Escala 16 kg/cm <sup>2</sup>	100	1/2" G	27,24



### MANOMETRO TOMA POSTERIOR

Código	Artículo	Diam. Esfera	Rosca conexión	Euros
21.01.100	Escala 4 kg/cm <sup>2</sup>	50	1/4" G	5,03
21.01.101	Escala 6 kg/cm <sup>2</sup>	50	1/4" G	5,03
21.01.102	Escala 10 kg/cm <sup>2</sup>	50	1/4" G	5,03



## TERMOMETROS BIMETALICOS CON VAINAS

Caja: Acero galvanizado - Aro: Acero inoxidable - Vaina: Latón

Código	Diam. ø mm	Rosca	Long. mm	°C	Uds. caja	Precio ud.		
<b>CONEXIÓN POSTERIOR</b>								
21.01.200	42	1/2"	50	0-120	100	<b>12,48</b>		
21.01.201			50	0-300	100	<b>12,48</b>		
21.01.202	63	1/2"	50	0-120	100	<b>8,66</b>		
21.01.203			100	0-120	100	<b>9,54</b>		
21.01.204			100	0-200	100	<b>13,70</b>		
21.01.205			100	0-300	100	<b>13,70</b>		
21.01.206			200	0-500	100	<b>15,08</b>		
21.01.207	80	1/2"	50	-30-50	100	<b>10,05</b>		
21.01.208			100	-30-50	100	<b>11,96</b>		
21.01.209			50	0-60	100	<b>10,05</b>		
21.01.210			100	0-60	100	<b>11,96</b>		
21.01.211			50	0-120	100	<b>9,36</b>		
21.01.212			100	0-120	100	<b>11,10</b>		
21.01.213			100	1/2"	50	-30-50	100	<b>12,82</b>
21.01.214					100	-30-50	100	<b>14,74</b>
21.01.215	50	0-60			100	<b>12,82</b>		
21.01.216	100	0-60			100	<b>14,74</b>		
21.01.217	50	0-120			100	<b>12,14</b>		
21.01.218	100	0-120			100	<b>14,04</b>		
<b>CONEXIÓN VERTICAL</b>								
21.01.219	80	1/2"	75	-30-50	100	<b>23,58</b>		
21.01.220			100	-30-50	100	<b>26,00</b>		
21.01.221			75	0-60	100	<b>23,58</b>		
21.01.222			100	0-60	100	<b>26,00</b>		
21.01.223			50	0-120	100	<b>22,88</b>		
21.01.224			100	0-120	100	<b>25,66</b>		
21.01.225			50	0-200	100	<b>25,14</b>		
21.01.226			100	0-200	100	<b>28,26</b>		

## VAINAS

Latón - Diám. int.: 9,5m. - Diam. ext.: 10,5m - Sujeción por tornillo

Código	Long. mm.	Rosca	Uds. caja	Precio ud.
21.01.227	50	1/2"	200	<b>2,78</b>
21.01.228	100		100	<b>4,16</b>
21.01.229	200		50	<b>6,24</b>

## MANOMETROS PORTATILES

CODIGO	ARTICULO	Euros
21.01.910	Escala 0 ÷ 6bar, Ø50mm Control del aire en vasos de expansión y calderines	<b>19,76</b>
21.01.902	Escala 0 ÷ 10bar, Ø50mm Lectura en grifos o tuberías Ø10-20mm	<b>22,88</b>
06.40.200	Manómetro digital Escala: 0,15 a 7 bar	<b>14,90</b>




**RACOR DE 5 VIAS**

CODIGO	ARTICULO	Euros
21.20.100	1" x 1" x 1" Largo 120mm.	12,48



F...

**PRESOSTATOS**

CODIGO	ARTICULO	Euros
21.17.100	SK-1 1-4,8	7,26

**SQUARE D**

21.15.110	FSG-2	0,8-4,8 bar	17,06
21.15.114	FYG-22	2,8-7 bar	30,06
21.15.116	FYG-32	5,6-10,5 bar	31,30

**TELEMECANIQUE**

21.15.100	XMP-A06	0,7-6 bar	24,94
21.15.102	XMP-A12	1,2-12 bar	27,92
21.15.106	XMP-A06C TRIFASE	0,7-6 bar	24,96
21.15.108	XMP-A12C TRIFASE	1,2-12 bar	27,98

**TELEMECANIQUE (Seguridad inversado)**

21.15.104	XMx-06	0,7-6 bar	44,72
21.15.105	XMx-12	1,2-12 bar	50,54

**SQUARE D (Trabajo + seguridad, rearme palanca)**

21.15.120	FSG-2M4	1,4-4,6 bar	49,82
-----------	---------	-------------	-------



XM...

101

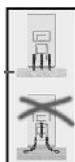
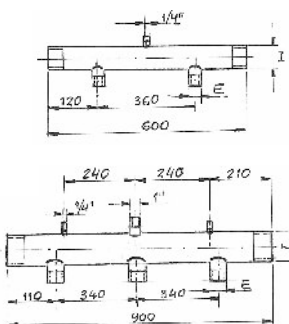

**INTERRUPTORES DE NIVEL CON MICRORUPTOR**

CODIGO	ARTICULO	Euros
21.26.100	ICH 10A 3 mts. cable	13,00
21.26.102	ICH 10A 5 mts. cable	16,12
21.26.104	ICH 10A 10 mts. cable	25,63

**INTERRUPTOR DE NIVEL ECOLOGICO  
(Sin mercurio, para aguas fecales)**

CODIGO	ARTICULO	Euros
21.25.200	AKO 53120/6	71,60
21.25.202	AKO 53124/10	99,90





## COLECTORES

Para grupos de presión en ACERO INOXIDABLE

CODIGO	ARTICULO	Euros
<b>2 Bombas</b>		
21.20.200	E-1" x I-1 1/2"	110,24
21.20.202	E-1 1/4" x I-2"	144,56
21.20.204	E-1 1/2" x I-2 1/2"	157,04
21.20.206	E-2" x I-3"	184,08
21.20.203	E-1 1/4" x I-2"+Toma 1"	191,36
<b>3 Bombas</b>		
21.20.207	E-1 1/2" x I-3"	230,88
21.20.209	E-2" x I-3"	248,56

## BANCADAS

Fabricadas en acero zincado de 3 mm. de espesor, perfil omega

CODIGO	ARTICULO	Ancho-Largo	Euros
21.20.210	BC-1	270 x 300	28,70
21.20.212	BC-2	300 x 600	50,96
21.20.213	BC-3	450 x 650	65,52
<b>Modelos con contratuercas soldadas para una o dos bombas tipo VM-VMX-Multi</b>			
21.20.214	BC-1BR	310 x 290	50,96
21.20.216	BC-2BR	350 x 580	65,52

## ANTIVIBRADOR CON ESPARRAGO Y TUERCA

CODIGO	ARTICULO	Rosca	Carga Kgs.	Euros	
				1 Unid.	50 Unid.
22.25.320	S40	M8	20 a 45	2,10	2,03
22.25.322	S60	M10	80 a 150	4,73	3,68
22.25.324	S70	M12	120 a 350	7,76	6,24

## BASES ANTIVIBRATORIAS

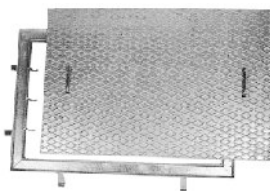
PARA MOTORES, GRUPOS DE PRESION, DE AIRE ACONDICIONADO, COMPRESORES, CALDERAS...

- Aislamiento acústico, reduce el nivel de ruido
- Carga puntual de 75 Kgs/cm<sup>2</sup>. Temp. máx. 110°C
- Absorbe vibraciones y efectos molestos de los equipos
- Materiales imputrescibles
- Protege de la humedad del suelo
- Sustituye la bancada de obra

### Materiales:

- Plataforma de chapa de acero galvanizado
- Interior de espuma de poliuretano

CODIGO	ARTICULO	Dimensiones	Euros
21.20.240	B1-A	600x650x70	117,06
21.20.242	B2-B	700x850x70	151,35
21.20.244	B3-C	850x1300x70	249,37
21.20.246	B4-D	650x1000x70	158,56
21.20.248	B5-E	950x1500x70	465,76



## TRAMPILLA SIFÓNICA anti-olores

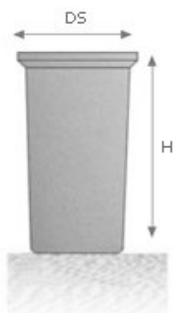
Acero galvanizado, para fosas sépticas

CODIGO	Dimensiones Ancho x largo	Euros
21.20.250	600 x 600	563,68
21.20.252	700 x 700	607,36
21.20.254	450 x 900	807,04
21.20.256	550 x 900	846,56
21.20.258	600 x 800	863,20
21.20.260	700 x 900	868,40
21.20.262	800 x 1000	1.080,56
21.20.264	900 x 1200	1.255,28

## DEPOSITOS

### ABIERTOS CILINDRICOS con tapa

Homologados para agua potable



CODIGO	ARTICULO	DS (mm)	H (mm)	Euros
08.90.000	DTC-200 litros	600	1020	166,00
08.90.002	DTC-300 litros	750	1020	194,00
08.90.004	DTC-500 litros	915	1020	249,00
08.90.006	DTC-1000 litros	1140	1400	406,00
08.90.010	DTC-2000 litros	1595	1410	729,00
08.90.012	DTC-3000 litros	1730	1500	983,00

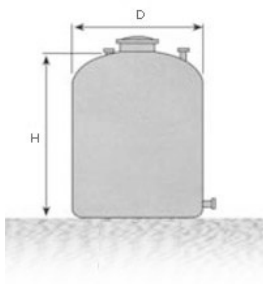
Condiciones especiales del transporte para suministro de depósitos

### SISTEMAS CONTRAINCENDIOS

Vertical cerrado fondo plano

Incorporan:

- Tubuladora con brida en P.R.F.V. DN-50 para carga +1-DN65 vaciado
- Codo PVC 110Ø para aireación
- Boca de hombre, DN-500
- Orejas elevación



CODIGO	ARTICULO	Ø (mm)	H (mm)	Euros
08.90.050	DCI-12000 litros	2000	4000	4.930,00
08.90.052	DCI-25000 litros	2500	5550	7.219,00

### BATERIA CONTRAINCENDIOS

Incorporan:

- 4 depósitos 3000lts, 1 und. base 2", 3 und. Fila 2", 4 Contrabridas 2", 1 Regulador de nivel mecánico 1 1/2" con acople, 4 setas aireación con filtro, 1 rebosadero DN110



CODIGO	ARTICULO	LxAxH(mm)x4	Euros
08.90.060	CI-4x3000 litros	2630x880x1650	7.915,14

Condiciones especiales del transporte para suministro de los depósitos:

- Pdos 600€ netos o más: Portes pagados. Material puesto en destino sobre camión.
- Pdos menores de 600€: Portes pagados y cargados en facturas.

Condiciones válidas sólo para península

## MEDIDORES DE NIVEL

### HALERT

El sistema HALERT se compone de un transmisor para colocar encima de los depósitos y de un receptor para enchufar (220V)

#### FUNCIONAMIENTO:

- El sistema mide por ultrasonidos la altura de los productos en los depósitos. La base del transmisor se coloca en cualquiera de los tapones superiores del depósito o aperturas preparadas para ello. La altura del contenido se transmite de forma inalámbrica a un receptor colocado en cualquier enchufe.
- Este receptor indica por medio de unas graduaciones la altura real del líquido.

#### CARACTERISTICAS:

- **Tipos de depósito:** Cualquier tipo (cilíndrico, circular, rectangular, etc.).
- **Material de depósitos:** Cualquier material (plástico, acero, hormigón, fibra, etc.)
- **Capacidad de depósitos:** Sin límite
- **Altura interna de depósitos:** Desde 0,5 hasta 3 m. (no necesita sondas)
- **Frecuencia de medición:** Cada hora
- **Radio de alcance:** Hasta 200 m. (no necesita ningún cable de conexión)
- **Tipo de líquidos:** Apto para agua, gasóleo. No apto para gasolina
- **Otros productos:** Consultar



CODIGO	Euros
21.26.120	232,22

## MEDIDORES DE NIVEL

### HALERT MEGA



Indicador inalámbrico e interruptor de nivel con 2 relés programables en altura útiles, por ejemplo, para el arranque y parada de bombas y la apertura y cierre de electroválvulas, así como para la activación y desactivación de alarmas, aireadores o testigos luminosos.. Se compone de un transmisor, que se coloca encima de los depósitos, un receptor para enchufar (220V) y una caja electrónica de control (220V, transformador 12Vdc)

#### FUNCIONAMIENTO:

- El sistema mide por ultrasonidos la altura de los productos en los depósitos. La base del transmisor se coloca en cualquiera de los tapones superiores del depósito o aperturas preparadas para ello. Dicho transmisor está unido por un cable de 10 m a la caja electrónica.
- La caja electrónica indica la altura del contenido en el depósito en cm (LCD). Cuando el nivel del producto llega a una de las cuatro alturas programadas por el usuario (nivel alto/bajo del relé 1 y nivel alto/bajo del relé 2) el contacto del relé correspondiente conmutará (on/off de los aparatos eléctricos conectados a los relés)
- Además, el transmisor envía la información (nivel del producto en el depósito) de forma inalámbrica al receptor enchufado en la vivienda, oficina, etc. Este receptor indica por medio de unas graduaciones la altura real del contenido en el depósito

#### CARACTERISTICAS:

- **Tipos de depósito:** Cualquier tipo (cilíndrico, circular, rectangular, etc.).
- **Material de depósitos:** Cualquier material (plástico, acero, hormigón, fibra, etc.)
- **Capacidad de depósitos:** Sin límite
- **Altura interna de depósitos:** Desde 0,5 hasta 3 m. (no necesita sondas)
- **Frecuencia de medición:** Cada hora
- **Radio de alcance:** Hasta 200 m. (no necesita ningún cable de conexión)
- **Tipo de líquidos:** Apto para agua, gasóleo. No apto para gasolina
- **Otros productos:** Consultar
- **Relés:** 2 relés conmutados programables en altura (ON u OFF)
- **Tensión máxima:** 220Vca, intensidad máx.: 10A

CODIGO	Euros
21.26.122	959,67

## VÁLVULA DE BOLA PVC

Cuerpo: **PVC**- Anillos de cierre: **Teflón**- Presión máx.: **10 bar**- Bola.: **PVC**- Juntas: **EPDM** -Temp. máx.: **60°C**

### ENCOLAR



Código	Medida	Uds. Caja	Precio ud. €
22.32.331	DN15 20 mm.	12	5,40
22.32.332	DN20 25 mm.	12	7,77
22.32.333	DN25 32 mm.	10	12,29
22.32.334	DN32 40 mm.	8	15,53
22.32.335	DN40 50 mm.	4	17,69
22.32.336	DN50 63 mm.	3	28,77
22.32.337	DN65 75 mm.	6	82,69
22.32.338	DN80 90 mm.	5	133,03
22.32.339	DN100 110 mm.	2	208,53

### ROSCAR



Código	Medida	Uds. Caja	Precio ud. €
22.32.341	DN15 1/2"	12	5,68
22.32.342	DN20 3/4"	12	8,16
22.32.343	DN25 1"	10	12,91
22.32.344	DN32 1-1/4"	8	16,33
22.32.345	DN40 1-1/2"	4	18,41
22.32.346	DN50 2"	3	30,20
22.32.347	DN65 2-1/2"	6	86,83
22.32.348	DN80 3"	5	139,68
22.32.349	DN100 4"	2	218,96

## VÁLVULA DE BOLA PVC CON BRIDAS

Cuerpo: **PVC**- Bola: **PVC**- Anillos de cierre.: **EPDM**- Juntas.: **EPDM**- Bridas: **Taladradas PN10** -Temp. máx.: **60°C**  
Presión. máx.: **10 bar**

### BRIDAS



DN15 a DN80



DN100 a DN150

Código	Medida	Uds. Caja	Precio ud. €
22.32.361	DN15 20 mm.	10	11,69
22.32.362	DN20 25 mm.	20	13,68
22.32.363	DN25 32 mm.	20	17,86
22.32.364	DN32 40 mm.	10	23,34
22.32.365	DN40 50 mm.	6	27,23
22.32.366	DN50 63 mm.	5	27,75
22.32.367	DN65 75 mm.	2	69,04
22.32.368	DN80 90 mm.	6	81,97
22.32.369	DN100 110 mm.	2	142,38
22.32.370	DN150 160 mm.	-	323,59