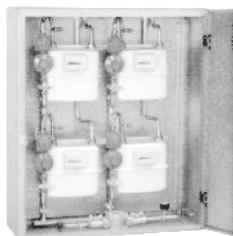


CENTRALIZACIONES DE CONTADORES GLP

Armario con batería modular - GLP

Galvanizado con batería de regulador independiente de 150 mbar

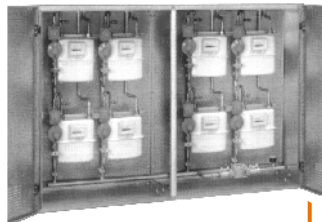
(Módulos prefabricados en cobre según Norma UNE 60.490)



Código	Dimensiones	Nº Contadores	Combinaciones	Euros
AB.16.100	900x770x270	2+1	3	1.042,65
AB.16.101	900x770x270	2+2	4	1.178,75
AB.16.102	1350x770x270	3+2	5	1.389,08
AB.16.103	1350x770x270	3+3	6	1.511,68
AB.16.104	1700x770x270	4+2	6	1.578,03
AB.16.105	1700x770x270	4+3	7	1.707,39
AB.16.106	1700x770x270	4+4	8	1.844,61
AB.16.107	1700x1050x270	3+3+3	9	2.138,17
AB.16.108	1700x1050x270	4+4+1	9	2.147,16
AB.16.109	1700x1050x270	4+4+2	10	2.283,26
AB.16.110	1700x1050x270	4+3+3	10	2.275,38
AB.16.111	1700x1050x270	4+4+3	11	2.412,61
AB.16.112	1700x1050x270	4+4+4	12	2.549,83

Armario "Plus" con batería de regulador independiente de 150 mbar

(Módulos prefabricados en cobre según Norma UNE 60.490)



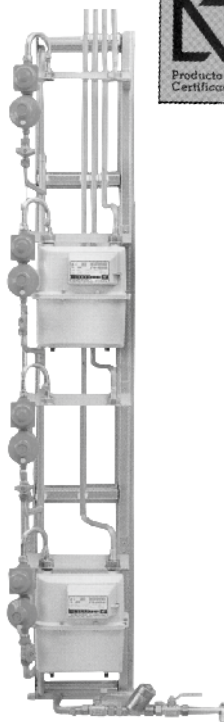
AB.16.200	900x1540x270	2+2+1	5	1.811,89
AB.16.201	900x1540x270	2+2+2	6	1.948,09
AB.16.202	900x1540x270	2+2+2+1	7	2.157,29
AB.16.203	900x1540x270	2+2+2+2	8	2.293,39
AB.16.204	1350x1540x270	3+3+1	7	2.246,15
AB.16.205	1350x1540x270	3+3+2	8	2.381,12
AB.16.206	1350x1540x270	3+3+3	9	2.511,19
AB.16.207	1350x1540x270	3+3+2+2	10	2.727,55
AB.16.208	1350x1540x270	3+3+3+2	11	2.856,89
AB.16.209	1350x1540x270	3+3+3+3	12	2.980,24
AB.16.210	1700x1540x270	4+4+4+1	13	3.241,56
AB.16.211	1700x1540x270	4+3+3+3	13	3.232,56
AB.16.212	1700x1540x270	4+4+4+2	14	3.376,53
AB.16.213	1700x1540x270	4+4+4+3	15	3.507,50
AB.16.214	1700x1540x270	4+4+4+4	16	3.644,22
AB.16.215	1700x2100x270	4+4+4+4+1	17	4.040,14
AB.16.216	1700x2100x270	4+4+4+4+2	18	4.175,11
AB.16.217	1700x2100x270	4+4+4+4+3	19	4.304,46
AB.16.218	1700x2100x270	4+4+4+4+4	20	4.441,67
AB.16.219	1700x2100x270	4+4+4+4+4+1	21	4.652,00
AB.16.220	1700x2100x270	4+4+4+4+4+2	22	4.788,11
AB.16.221	1700x2100x270	4+4+4+4+4+3	23	4.917,45
AB.16.222	1700x2100x270	4+4+4+4+4+4	24	5.054,67

Nota: Se puede fabricar con regulador de 800 mbar

Incluido:

- Colector.
- Conjunto filtración (2 llaves 3/4+filtro+manómetro+toma Peterson+ llave 1/4)
- Soportes.
- Llaves y reguladores.
- Embalaje.

Otras combinaciones, consultar.



CENTRALIZACIONES DE CONTADORES GLP

Módulos prefabricados / GL

Con regulador independiente de 150 mbar

(Fabricados en cobre según Norma UNE 60,490)

Código	Nº Contadores	Dimensiones	Euros
AB.16.001	1	520x300	160,68
AB.16.002	2	910x300	278,51
AB.16.003	3	1300x300	407,06
AB.16.004	4	1700x300	536,52
AB.16.005	5	2060x300	690,60

Nota: Se puede fabricar con regulador de 800 mbar

Código	DESCRIPCION	Euros
AB.16.010	* Colector tubo Ø22	52,75
AB.16.011	Incremento por módulo Ø22	9,64
AB.16.012	Conjunto componentes de filtración	80,34

NO Incluido:

- Colector (se entrega suelto con extracciones)
- Conjunto de componentes de Filtración (2 llaves 3/4+filtro+manómetro+ toma Peterson+llave)

Incluido:

- Bastidor y soporte
- Llaves y reguladores
- Embalaje Incluido

MUY IMPORTANTE:

Al confeccionar sus pedidos no omita los siguientes datos:

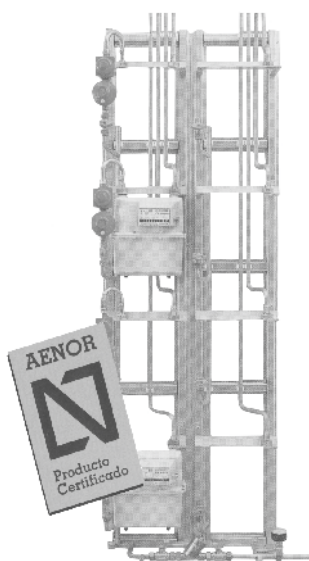
- Nº de módulos (de 1 a 5 contadores)
- Colector (especificar Ø del colector, caso contrario suministraremos el que corresponda por tabla).
- Incremento colector por módulo (para más de 1 módulo).

Batería de contadores Modular - GLP

Con regulador independiente de 150 mbar

(Fabricados en cobre según Norma UNE 60,490)

Código	Dimensiones	Nº Contadores	Combinaciones	Euros
AB.16.050	910x300	2	2	435,28
AB.16.051	1300x300	3	3	571,38
AB.16.052	910x600	3	2+1	629,87
AB.16.053	1700x300	4	4	717,60
AB.16.054	910x600	4	2+2	755,84
AB.16.055	2060x300	5	5	872,81
AB.16.056	1300x600	5	3+2	891,94
AB.16.057	910x900	5	2+2+1	950,42
AB.16.058	1300x600	6	3+3	1.028,03
AB.16.059	1700x600	6	4+2	1.038,15
AB.16.060	910x900	6	2+2+2	1.076,40
AB.16.061	1700x600	7	4+3	1.174,25
AB.16.062	2060x700	7	5+2	1.192,25
AB.16.063	910x1200	7	2+2+1	1.269,81
AB.16.064	1700x600	8	4+4	1.320,47
AB.16.065	2060x600	8	5+3	1.329,46
AB.16.066	910x1200	8	2+2+2+2	1.396,95
AB.16.067	1300x900	9	3+3+3	1.484,68
AB.16.068	1700x900	9	4+4+1	1.515,05
AB.16.069	2060x600	9	5+4	1.475,69
AB.16.070	2060x600	10	5+5	1.629,77
AB.16.071	1700x900	10	4+4+2	1.641,03
AB.16.072	1700x900	10	4+3+3	1.629,67
AB.16.073	2060x900	11	5+5+1	1.823,33
AB.16.074	1700x900	11	4+4+3	1.777,12
AB.16.075	1700x900	12	4+4+4	1.923,33
AB.16.076	1300x1200	12	3+3+3+3	1.941,34
AB.16.077	2060x900	15	5+5+5	2.386,74
AB.16.078	1700x1200	16	4+4+4+4	2.526,21
AB.16.079	2060x1200	20	5+5+5+5	3.144,92



Incluido:

- Colector.
- Conjunto filtración (2 llaves 3/4+filtro+manómetro+toma Peterson+ llave 1/4)
- Bastidor y soportes.
- Llaves y reguladores.
- Embalaje incluido.

Otras combinaciones, consultar.