

CARRIL DIN



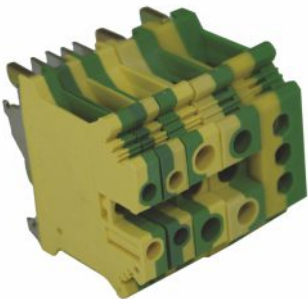
CODIGO	REFERENCIA	L (m)			€
4004310	RHMSAQ-M-2L	2	1-100	123922	5,74

BORNAS DE CONEXIÓN CARRIL DIN



CODIGO	RIGIDO (mm ²)	FLEX. (mm ²)	I (A)	DIN (mm)			€
4008800	0,2 - 4	0,2 - 2,5	32	6.2 x 42.5 x 42	50-1500	123625	0,67
4008802	0,2 - 6	0,2 - 4	41	5.2 x 42.5 x 47	50-1500	123632	0,77
4008804	0,2 - 10	0,2 - 6	57	6.2 x 42.5 x 47	50-1100	123649	0,99
4008806	0,5 - 16	0,5 - 10	76	10.2 x 42.5 x 47	50-1000	123656	1,10
4008808	2,5 - 25	4 - 16	101	12.2 x 42.5 x 54	40-500	123663	1,87
4008810	0,75 - 50	0,75 - 35	150	15.2 x 50 x 62	20-400	123670	3,09
4008812	16 - 50	25 - 50	150	20 x 70.5 x 83.5	1-42	123687	5,63

BORNAS DE CONEXIÓN TIERRA CARRIL DIN



CODIGO	RIGIDO (mm ²)	FLEX. (mm ²)	I (A)	DIN (mm)			€
4008820	0,2 - 4	0,2 - 2,5	32	5.2 x 42.5 x 47	50-1500	123717	1,44
4008822	0,2 - 6	0,2 - 4	41	6.2 x 42.5 x 47	50-1500	123724	1,77
4008824	0,2 - 10	0,2 - 6	57	8.2 x 42.5 x 47	50-1100	123731	2,10
4008826	0,5 - 16	0,5 - 10	76	10.2 x 42.5 x 47	50-1000	123748	2,97
4008828	2,5 - 25	4 - 16	101	12.2 x 42.5 x 54	40-800	123755	5,41
4008830	0,75 - 50	0,75 - 35	150	15.2 x 50 x 62	20-400	123762	6,84

ACCESORIOS BORNAS DE CONEXIÓN

CODIGO	DESCRIPCIÓN			€
4008840	Tope de bornas	100-2000	123793	0,33
4008842	Placa de separación de 2,5, 4, 6 y 10 mm	1000-4000	123816	0,33
4008844	Placa de separación de 16, 35 y 50 mm	1000-4000	123823	0,33

PRENSAESTOPAS



CODIGO	REFERENCIA			€
4004499	PG9	100	119918	30,00
4004500	PG11	100	119925	38,83
4004501	PG13,5	100	119932	45,90
4004502	PG16	100	119949	55,16
4004503	PG21	100	119956	86,50

TACOS PLASTICO



CODIGO	DIAMETRO (mm)			€
4004521	5	100	119017	1,46
4004522	6	100	119031	1,96
4004523	8	100	119055	2,20
4004524	9	100	119079	2,78
4004525	12	100	119093	3,70

TACOS NYLON



CODIGO	DIAMETRO (mm)			€
4004528	5	100	119116	1,37
4004529	6	100	119130	1,85
4004530	8	100	119154	4,15
4004531	9	100	119178	7,24
4004532	12	100	119192	10,76

BASE ADHESIVA



CODIGO	DIMENSION (mm)			€
4004540	20x20	100	118669	4,43

BRIDAS TEXTILES - Cierre velcro

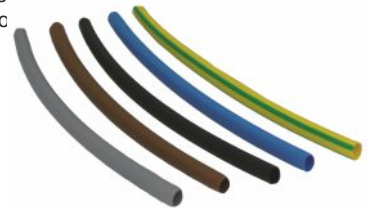
- Rápidas y fáciles de usar
- Reutilizables
- Atan suavemente los cables delicados
- Sirven para identificar los cables
- Medidas: 200mm largo x 12mm ancho
- 6 colores surtidos por bolsa



CODIGO			€
4004690	10	111851	6,01

TUBO TERMORETRACTIL

- En bolsa 10 unidades de 200mm
- Colores surtidos
- Para aislamiento protección de cables



CODIGO	DIAMETRO mm			€
4004694	Ø3,2	10	121812	3,11
4004696	Ø4,8	10	121829	3,20
4004698	Ø6,4	10	121836	3,32
4004700	Ø9,8	10	121843	3,42

NOTA: . Los códigos y precios se refieren a una unidad de embalaje (100 unds.).
Solo se suministrarán embalajes completos

FUNDA HELICOIDAL EN POLIETILENO RVA

Descripción

- Funda protectora de cables eléctricos
- Material: Polietileno
- Longitud: 10 mts.



CODIGO	REFERENCIA	d (mm)	D (mm)	W (mm)			€
4004710	RVA-08	6	8	10,8	1	124318	3,62
4004712	RVA-10	7,5	10	11,4	1	124325	4,83
4004714	RVA-12	9	12	13,9	1	124332	6,12
4004716	RVA-15	12	15	15,0	1	124349	9,48
4004718	RVA-19	15	19	18,2	1	124356	11,48
4004720	RVA-24	20	24	19,6	1	124363	19,97

LUBRICANTE PASACABLES



Descripción

- Emulsión antiadherente ideal para evitar la fricción al pasar o extraer cables eléctricos.

Aplicación

- Aplicable en todos los cables eléctricos, antena, sonido, alarmas, telefonía, fibra óptica,...

CODIGO		€
4005800	1	15,50

MARCADOR DE CABLE WIC

Descripción

- Material: Poliamida
- Color: Código de color internacional de resistencias
- Tª trabajo: -40°C a +85°C continuos
- Libre de halógenos



CODIGO	REFERENCIA	∅ min/máx. (mm)	sección (mm)		€
4004750	WIC1	2/2,8	0,5-1,5	1	8,42
4004752	WIC2	2,8/3,8	1,5-2,5	1	8,42
4004754	WIC3	4,3/5,3	4-6	1	6,76

BRIDA METÁLICA ACERO INOX. AISI-304

■ Descripción

- Bolsa de 5 unidades
- Dimensiones: 201x4,6 mm (LxA)



CODIGO		€
4004756	1	4,90

BRIDA RECUPERABLE (APERTURA RÁPIDA)

■ Descripción

- Bolsa de 2 unidades
- Dimensiones: 750x13 mm (LxA)



CODIGO		€
4004760	1	3,70

BRIDA SEÑALIZACIÓN CON PLACA DE IDENTIFICACIÓN

■ Descripción

- Bolsa de 10 unidades
- Dimensiones:
 - Brida: 203x4,6 mm (LxA)
 - Placa: 28x13 mm (LxA)



CODIGO		€
4004762	1	5,55

GRAPILLA CLAVO DE ACERO NEGRA



CODIGO	DIAMETRO (mm)	MANGUERA TIPO			€
4004545	4	1x1 / 2x0,5	100	119215	1,08
4004546	5	2x0,75	100	119222	1,14
4004547	6	2x1	100	119239	1,35
4004548	7	2x1 / 2x1,5	100	119246	1,51
4004549	8	2x2,5	100	119253	1,68
4004550	9	3x2,5	100	119260	1,95
4004551	10	2x4	100	119277	2,33
4004552	12	3x6	100	119284	2,60

GRAPILLA CLAVO DE ACERO BLANCA



CODIGO	DIAMETRO (mm)	MANGUERA TIPO			€
4004555	4	1x1 / 2x0,5	100	119314	1,08
4004556	5	2x0,75	100	119321	1,14
4004557	6	2x1	100	119338	1,35
4004558	7	2x1 / 2x1,5	100	119345	1,51
4004559	8	2x2,5	100	119352	1,68
4004560	9	3x2,5	100	119369	1,95
4004561	10	2x4	100	119376	2,33
4004562	12	3x6	100	119383	2,60

TERMINAL CIRCULAR



CODIGO	REFERENCIA	COLOR	Sección conductor mm ²	Ø embornaje mm			€
4004570	RVS1,25-4	Rojo	0,5-1,5	M-4	100	122017	6,65
4004571	RVS1,25-5	Rojo	0,5-1,5	M-5	100	122024	6,94
4004572	RVL2-4	Azul	1,5-2,5	M-4	100	122031	8,81
4004574	RVL2-5	Azul	1,5-2,5	M-5	100	122048	9,54
4004576	RV5,5-6	Amarillo	4-6	M-6	100	122055	24,16
4004578	RV5,5-8	Amarillo	4-6	M-8	100	122062	29,98

FASTON AISLADO



CODIGO	REFERENCIA	COLOR	Sección conductor mm ²	Ø embornaje mm			€
4004590	FDFD1,25-187(8)	Rojo	0,5-1,5	M-8	100	122079	12,45
4004591	FDFD2-187(8)	Azul	1,5-2,5	M-8	100	122086	13,24
4004592	FDFD5,5-250(8)	Amarillo	4-6	M-8	100	122093	24,16

NOTA: . Los códigos y precios se refieren a una unidad de embalaje (100 unds.)
 . Solo se suministrarán embalajes completos

TERMINAL HORQUILLA



CODIGO	REFERENCIA	COLOR	Sección conductor mm ²	Ø embornaje mm			€
4004600	SVS1.25-3.5	Rojo	0,5-1,5	M-3	100	122116	6,65
4004602	SVS2-4	Azul	1,5-2,5	M-4	100	122123	7,34
4004604	SVL2-4	Azul	1,5-2,5	M-4	100	122130	9,54
4004606	SV3.5-5	Azul	2,5-4	M-5	100	122147	13,90
4004608	SV3.5-6	Azul	2,5-4	M-6	100	122154	18,34
4004610	SVS5.5-4	Amarillo	4-6	M-4	100	122161	22,70
4004612	SVS5.5-6	Amarillo	4-6	M-6	100	122178	24,16

TERMINAL PUNTA



CODIGO	REFERENCIA	COLOR	Sección conductor mm ²	Longitud punta mm			€
4004615	PTV1.25-9	Rojo	0,5-1,5	9	100	122215	10,30
4004616	PTV1.25-13	Rojo	0,5-1,5	13	100	122222	11,02
4004617	PTV2-12	Azul	1,5-2,5	12	100	122239	11,72
4004618	PTV5.5-13	Amarillo	4-6	13	100	122246	24,16

FASTON HEMBRA



CODIGO	REFERENCIA	COLOR	Sección conductor mm ²	Dimen. enchufe mm			€
4004620	FDD1.25-110(5)	Rojo	0,5-1,5	2,8x0,5	100	122253	6,35
4004621	FDD1.25-110(8)	Rojo	0,5-1,5	2,8x0,8	100	122260	6,35
4004622	FDD1.25-187(8)	Rojo	0,5-1,5	4,8x0,8	100	122277	6,94
4004623	FDD2-110(8)	Azul	1,5-2,5	2,8x0,8	100	122284	6,65
4004625	FDD2-187(8)	Azul	1,5-2,5	4,8x0,8	100	122291	7,38
4004627	FDD5.5-250(8)	Amarillo	4-6	6,3x0,8	100	122307	11,03

FASTON MACHO



CODIGO	REFERENCIA	COLOR	Sección conductor mm ²	Dimen. enchufe mm			€
4004630	MDD1.25-110(5)	Rojo	0,5-1,5	2,8x0,5	100	122314	6,65
4004632	MDD1.25-110(8)	Rojo	0,5-1,5	2,8x0,8	100	122321	6,94
4004634	MDD2-187(5)	Azul	1,5-2,5	4,8x0,5	100	122338	7,38
4004636	MDD2-187(8)	Azul	1,5-2,5	4,8x0,8	100	122345	8,11
4004638	MDD5.5-250(8)	Amarillo	4-6	6,3x0,8	100	122352	11,02

EMPALMES



CODIGO	REFERENCIA	COLOR	Sección conductor mm ²			€
4004640	BV1.25	Rojo	0,5-1,5	100	122413	10,30
4004641	BV2	Azul	1,5-2,5	100	122437	11,02
4004642	BV5.5	Amarillo	4-6	100	122451	24,16

NOTA: . Los códigos y precios se refieren a una unidad de embalaje (100 unds.)
 . Solo se suministrarán embalajes completos

PUNTAS



CODIGO	REFERENCIA	Sección conductor mm ²	Longitud punta mm			€
4004645	PTN1.25-10	0,5-1,5	10	100	122468	9,57
4004646	PTN1.25-12	0,5-1,5	12	100	122475	11,76
4004648	PTN2-10	1,5-2,5	10	100	122482	11,03
4004650	PTN2-12	1,5-2,5	12	100	122499	11,76
4004652	PTN5.5-13	4-6	13	100	122505	12,12

ENCHUFABLE REDONDO



CODIGO	REFERENCIA	COLOR	Sección conductor mm ²	Ø enchufe mm			€
4004655	MPD1.25-156(4)	Rojo	0,5-1,5	M-4	100	122529	8,11
4004656	MPD2-156(4)	Azul	1,5-2,5	M-4	100	122536	8,84
4004657	MPD5.5-195(5)	Amarillo	4-6	M-5	100	122543	11,02

AISLADO

CODIGO	REFERENCIA	COLOR	Sección conductor mm ²	Ø enchufe mm			€
4004660	FRD1.25-156(4)	Rojo	0,5-1,5	M-4	100	122550	11,02
4004661	FRD2-156(4)	Azul	1,5-2,5	M-4	100	122567	11,76
4004662	FRD5.5-195(5)	Amarillo	4-6	M-5	100	122574	24,16

TERMINAL METÁLICO



CODIGO	REFERENCIA			€
4004680	SC6	100	122611	34,42
4004681	SC10	100	122628	40,25
4004682	SC16	100	122635	54,87
4004683	SC25	100	122642	63,62
4004684	SC35	100	122659	95,78

SURTIDO TERMINALES



■ Descripción

- Caja 175 terminales

■ Contenido

- Terminal circular (RVS1.25-4/1,25-5/RVL2-4/RVL2-5/RV5.5-6/5.5-8)
- Terminal horquilla (SVS1.25-3,5/SVS2-4/SVL2-4/SV5.5-4/SVS5.5-6)
- Empalmes (BV1.25/BV2/BV5.5)
- Faston Macho (MDD1.25-110(8)/MDD2-187(8))
- Faston Hembra (FDD1.25-187(8)/FDD2-187(8))

CODIGO			€
4004564	1	119963	10,20

NOTA: . Los códigos y precios se refieren a una unidad de embalaje (100 unds.)
 . Solo se suministrarán embalajes completos